

Twee lichtrijke kantoorruimtes (58m² en 44m²) te Beerse.

Beemdenstraat 36, 2340 Beerse, België | € 950

DI LEGNO
VASTGOED



 102 m²



Jouw contactpersoon

Ines Lambregts
ines@dilegno.immo
014 70 73 23

Twee lichtrijke kantoorruimtes (58m² en 44m²) te Beerse.

Beemdenstraat 36, 2340 Beerse, België | € 950

Twee lichtrijke kantoorruimtes (58m² en 44m²) te Beerse.

Het betreft een nieuwbouw met twee lichtrijke kantoorruimtes op de eerste verdieping. Deze kantoorruimtes genieten van een gemeenschappelijke keuken, dewelke voorzien is van koelkast, vaatwasser, kookplaat, oven en spoelbak. Tevens beschikt men over toiletvoorzieningen, een douchekamer en een praktische bergplaats. De kantoorruimtes zijn alvast voorzien van de nodige stopcontacten en zijn in onderling overleg nog verder in te richten. Als extra geniet het kantoor van een ruim buitenterras op de eerste verdieping!

Het gebouw beschikt over een aangelegde parkeerruimte. Het aantal parkeerplaatsen is bespreekbaar a.d.h.v. uw benodigheid.

Gunstig gelegen in de industriezone van Beerse, en vlot bereikbaar via de hoofdweg Antwerpen - Turnhout en autosnelweg E34.

Extra:

- Mogelijkheid om nog twee kantoorruimtes (58m² en 44m²) bij te huren. (Totaalplaatje biedt een gunstiger huurtarief!)
- Geschat E-peil 30 of lager
- Vloerverwarming
- Buitenterras
- Parkeergelegenheid in overleg
- Beschikbaar: Onmiddellijk



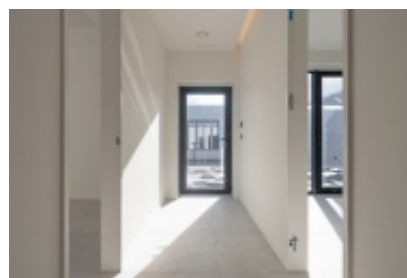
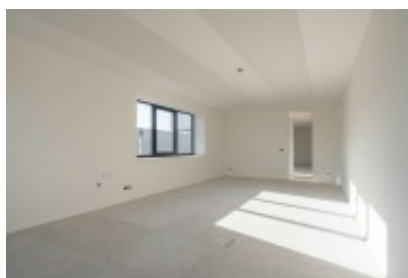
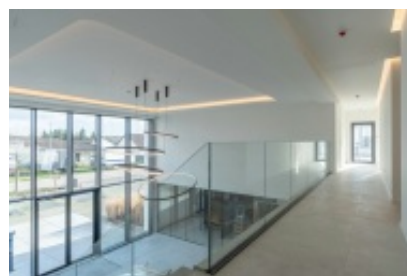
Jouw contactpersoon

Ines Lambregts
ines@dilegno.immo
014 70 73 23

Twée lichtrijke kantoorruimtes (58m² en 44m²) te Beerse.

Beemdenstraat 36, 2340 Beerse, België | € 950

DI LEGNO
VASTGOED



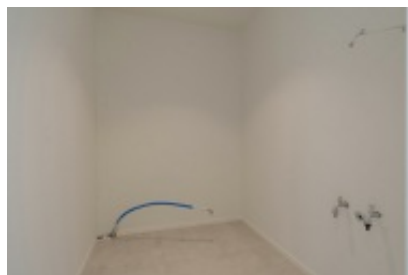
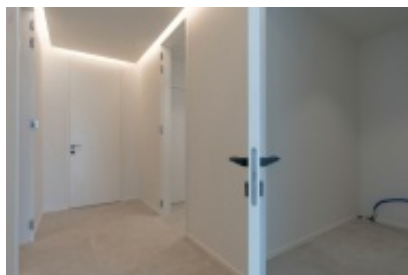
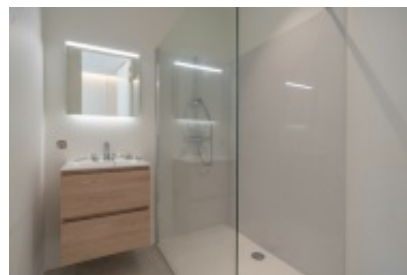
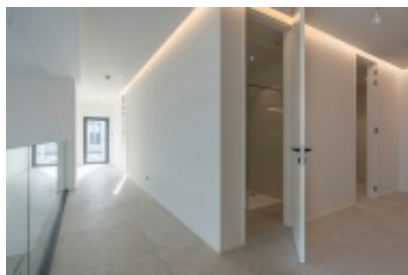
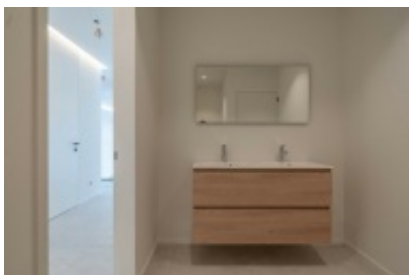
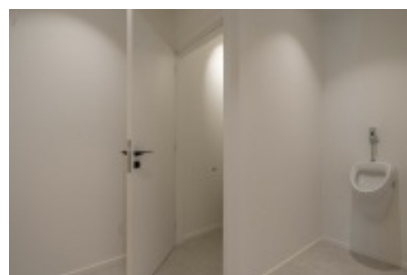
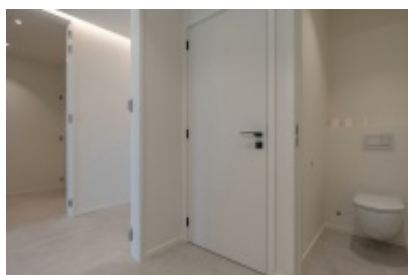
Jouw contactpersoon

Ines Lambregts
ines@dilegno.immo
014 70 73 23

Twée lichtrijke kantoorruimtes (58m² en 44m²) te Beerse.

DI LEGNO
VASTGOED

Beemdenstraat 36, 2340 Beerse, België | € 950



Jouw contactpersoon

Ines Lambregts
ines@dilegno.immo
014 70 73 23

Twée lichtrijke kantoorruimtes (58m² en 44m²) te Beerse.

Beemdenstraat 36, 2340 Beerse, België | € 950

Binnenkant gebouw

Referentie	6080597
Oppervlakte	102 m ²
Keukentype	geïnstalleerd

Buitenkant gebouw

Bouwjaar	2023
----------	------

Energie

EPC-klasse	□
Dubbele beglazing	Ja
Type verwarming	collectief
Type verwarming	Gedeeltelijk vloerverwarming

Financieel

Huurprijs	€ 950
-----------	-------



Jouw contactpersoon

Ines Lambregts
ines@dilegno.immo
014 70 73 23